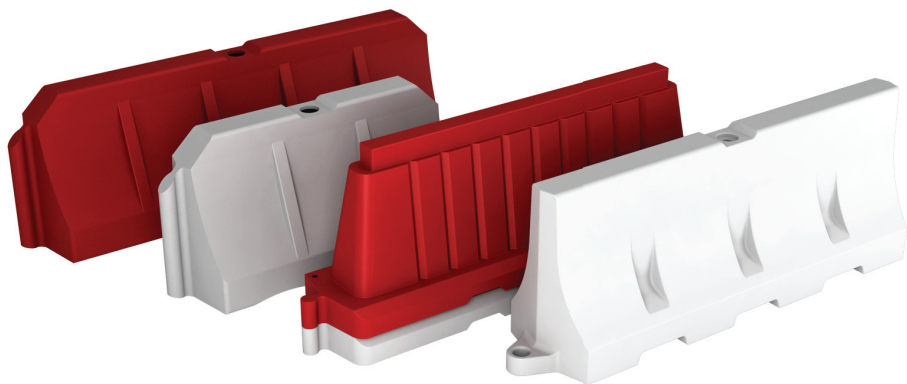




Разработка и производство
крупногабаритных изделий
из полиэтилена

Паспорт Дорожные блоки водоналивные



ТУ 2291-006-80536468-11



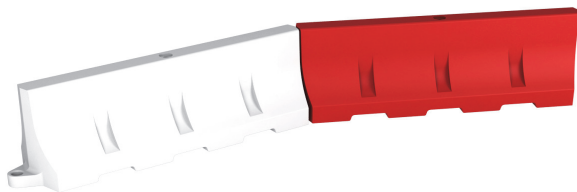
Описание и назначение

Водоналивные дорожные блоки предназначены для создания мобильных дорожных ограждений при проведении дорожных работ, а так же для организации дорожного движения.

Крепление дорожных блоков между собой осуществляется при помощи специальных соединений, предусмотренных в конструкции. Монтаж и демонтаж не требует применения дополнительного оборудования. Внутри блок полый, для повышения устойчивости блок заполняется водой или песком на месте установки, через отверстие, находящееся в верхней части блока. Для оптимальной устойчивости блок необходимо заполнить не более чем на 20-25% по высоте, дорожные блоки «Классика» - не более 15%.

Дорожные блоки изготовлены из пищевого, химически стойкого полиэтилена (LLDPE), в соответствии с ТУ 2291-006-80536468-11 и соответствуют необходимым сертификационным требованиям, действующим на территории РФ.

Дорожные водоналивные блоки 1200 и 2000 могут изготавливаться с индивидуальным логотипом. Логотип наносится непосредственно в процессе производства продукции.



Технические характеристики

Модель	Длина	Ширина	Высота
Дорожный блок водоналивной 1000	1120	460	690
Дорожный блок водоналивной 1200	1340	520	725
Дорожный блок водоналивной 2000	2160	520	725
Вставной дорожный блок водоналивной 2000	2075	450	700
Дорожный блок классика 2000	2000	550	750

В связи со свойствами материала реальные линейные размеры изделий могут изменяться в пределах 4%, толщина стенок может изменяться в пределах 30%.

Производитель оставляет за собой право вносить изменения в состав комплектующих, конструкцию изделия без изменения эксплуатационных характеристик изделия. Технические изменения могут быть совершены без предварительного уведомления.

Требования к логотипу:

- Максимальный размер эскиза логотипа, мм: 230x160;
- Высота рисунка логотипа, мм: 1,0-1,2;
- Минимальные толщина элементов эскиза логотипа, мм: 3;
- Минимальный радиус скругления элементов эскиза логотипа, мм: 1,5;
- Минимальное расстояние между элементами эскиза логотипа, мм: 1.



Правила эксплуатации

- В соответствии с сертификатом соответствия свойства полиэтилена допускают эксплуатацию изделия при температуре окружающей среды и хранимых в ней жидкостей от -30°C до +60°C.
- Для мытья изделий можно использовать мягкие моющие средства или мыльный раствор. Не допускается использование абразивных веществ.
- На наружной поверхности изделий указана дата изготовления. Нанесение знаков опасности, предупредительных знаков и т.д. выполняется потребителем самостоятельно.
- Не допускаются механические повреждения изделий, особенно удары по ним при температуре ниже 10°C, а также воздействие огня и нагревательных приборов.
- Запрещается перемещение изделий волоком.

Транспортировка и хранение

Транспортировка дорожных блоков допускается любым видом транспорта. Следует исключить механическое повреждение корпуса, особенно удары по нему при температуре ниже 10°C, а также воздействие огня и нагревательных приборов.

Перед погрузкой и транспортировкой необходимо удалить возможное содержимое блоков.

Гарантия изготовителя

Срок службы изделия – до 10 лет. Изделие эксплуатируется в течение срока службы на основании оценки состояния по следующим критериям:

- отсутствуют трещины, растрескивания, следы деструкции материала на внешней и внутренней поверхности изделия;
- отсутствуют влияющие на безопасную эксплуатацию изделия деформации и повреждения.

Гарантийный срок службы – 12 месяцев со дня продажи при соблюдении потребителем указаний данного документа.

Гарантия не распространяется в случаях:

1. Нарушения указаний, приведенных в данном документе.
2. Механических повреждений блоков (внутренних и внешних).
3. Изменения комплектации или самостоятельной доработки изделия без согласования с изготовителем.
4. Использования изделия не по назначению.
5. Действия непреодолимой силы (несчастный случай, пожар, наводнение, неисправность электрической сети, удар молнии, ураган и т.д.).

Гарантийное обслуживание

Гарантийный талон № _____

Наименование позиции

Количество.....

Продавец

Дата продажи

МЕСТО
ДЛЯ
ПЕЧАТИ

Уважаемые покупатели!

Мы благодарим Вас за то, что Вы выбрали продукцию производства компании «ЭкоПром СПб».

Нам важно Ваше мнение! Присылайте свои отзывы и предложения о нашей продукции.

Пишите нам на почту: info@ekopromgroup.ru



Производитель: ООО «ЭкоПром СПб»
Менделеевская ул., д.9, к. 2, Санкт-Петербург, 194044
Тел.: 8 (812) 407-20-05
Тел.: 8 (800) 555-44-90 (Звонок по России бесплатный)
sale@ekopromgroup.ru
www.ekopromgroup.ru

Производитель не несет ответственности за возможные опечатки различного характера, возникшие при печати.